




Sciencéthic

2











Sciencéthic

6











Sciencéthic

10





Sciencéthic

11











Sciencéthic

15













Sciencéthic

20




Sciencéthic

21







Sciencéthic

23





Sciencéthic

24

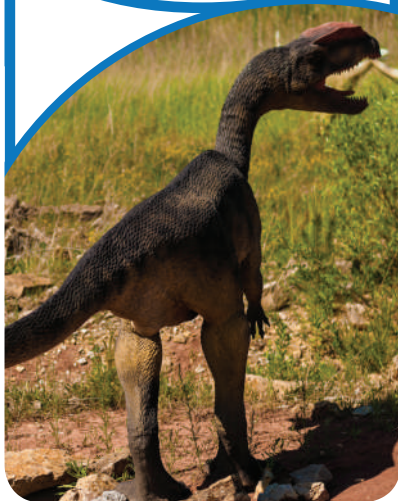










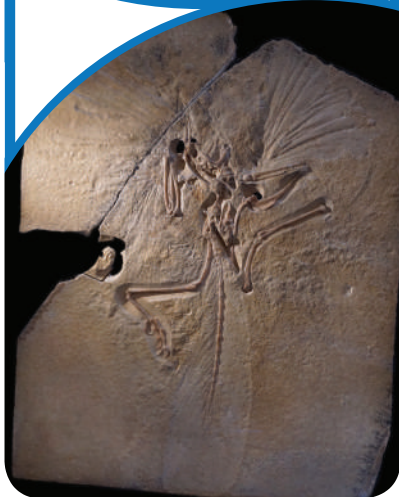






Sciencéthic

31







Sciencéthic

33







Sciencéthic

35













Sciencéthic

40







Sciencéthic

42









Sciencéthic

45







Sciencéthic

47







Sciencéthic

49

4 membres
Corps allongé
Longue queue
Ecailles

Coloration verte
30 à 40 cm

Coloration grise et
brune avec des taches,
20 à 30 cm

Lézard
vert
*Lacerta
bilineata*

Pattes
longues
Tête pointue
Corps aplati

Lézard
des
murailles
*Podarcis
muralis*

Pattes
courtes
Tête massive
Corps épais

Lézard
des
souches
Lacerta agilis



Sciencéthic

50

4 membres
Poils
Longues incisives

35 à 50 cm
queue
comprise

Taille inférieure
à 35 cm

Museau court
Oreilles courtes

Museau allongé
Grandes oreilles

Museau aplati
Oreilles sans poils

Museau pointu
Oreilles poilues

Rat
brun

*Rattus
norvegicus*

Campagnol
des champs

*Microtus
arvalis*

Mulot
sylvestre

*Apodemus
sylvaticus*

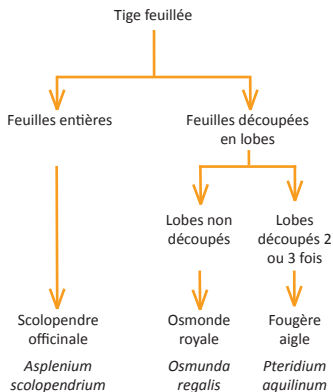
Souris
grise

*Mus
musculus*



Sciencéthic

51



Règles du jeu (2/2)

Par groupe de 3 élèves :

Jeu 4 : FAUX SEMBLANTS

Sélectionner les cartes 23 à 28. Répartir les cartes de façon à ce que chacun ait : soit 23-24, soit 25-26, soit 27-28. Replacer les 2 animaux dans la classification scientifique simplifiée afin de déterminer, en justifiant, s'ils appartiennent au même groupe.

Jeu 5 : REPLACER DANS LA CLASSIFICATION SCIENTIFIQUE SIMPLIFIEE

Piocher au hasard soit un animal (cartes 1 à 39 en ôtant les cartes 29, 30 et 31) soit un végétal (cartes 40 à 48). Le replacer dans la classification scientifique correspondante, afin de retrouver à quels groupes successifs appartient cet être vivant, du plus grand au plus petit groupe.

Jeu 6 : ETUDIER UNE LIGNEE EVOLUTIVE

Prendre les cartes 29 à 32. Construire un tableau de comparaison de caractères pour chacun de ces 4 animaux.